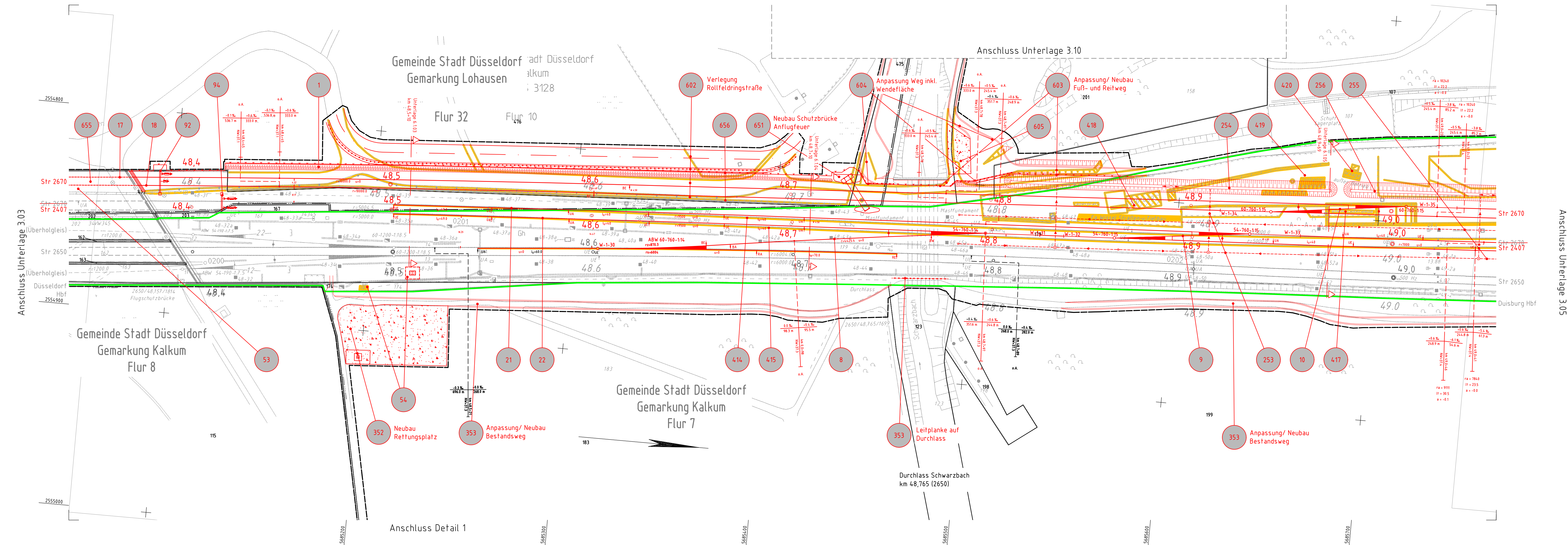
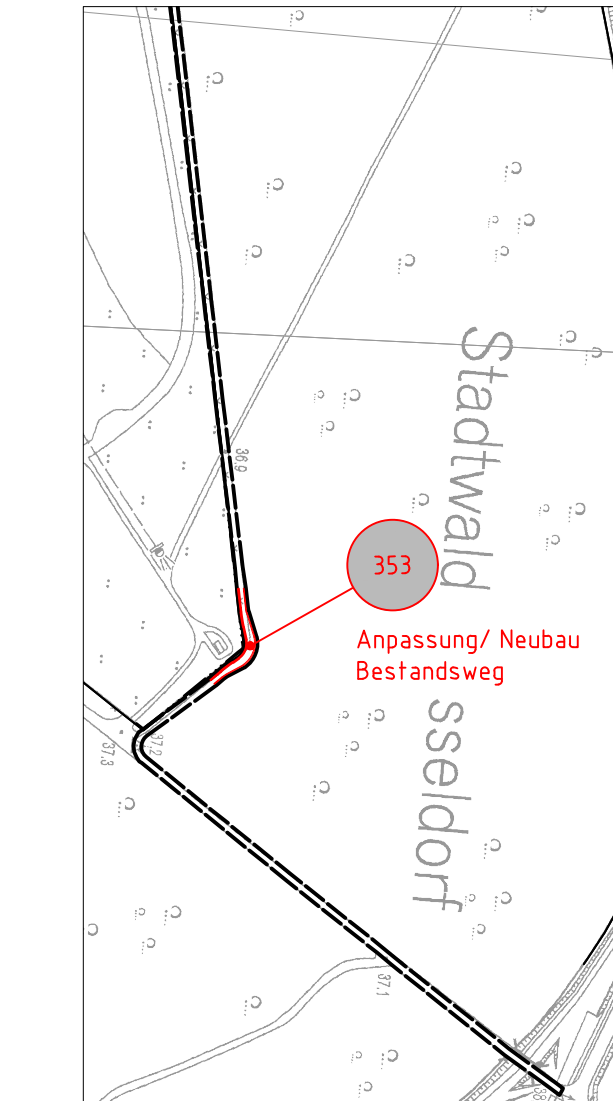


Flughafen Düsseldorf - Start-/Landebahn Nord  
Schwarzbach  
ehemaliger Bahnhof Kalkum

Anschluss (M 1:5000)



**Legende:**

- Bestand (einschließlich DB-Kataster)
- Neubau / Änderung
- Rückbau
- äußere Grenze der vorhabenträgereigenen Grundstücke
- tangierende Planung (nachrichtliche Darstellung)
- Planfeststellungsgrenze
- ==== Gemeindegrenze
- ==== Gemarkungsgrenze
- ==== Flurgrenze
- ==== Flurstücksgrenze
- ⊙ laufende Nummer des Bauwerksverzeichnisses
- ⌈ Lärmschutzwand mit Tür
- ⌋ Böschung
- ▨ Stützwand
- ⌋ Zaun
- ⌋ Schutzplanke
- ⌋ Tiefenentwässerung mit Fließrichtungspfeilen und Schacht
- ⌋ Sickerschlitz
- ⌋ Entwässerungsgraben mit Fließrichtung
- ⌋ Versickerungsanlage (Graben, Becken, Mulde)
- ⌋ Straßeneinlauf
- ⌋ Entwässerungsschacht
- ⌋ Oberleitungsmast mit Mastnummer
- ⌋ Kabelkanal
- ⌋ Beleuchtungsmast
- ⌋ Überdachung
- ⌋ Treppe
- ⌋ Rampe

Genehmigungsvermerk Eisenbahn-Bundesamt

Übersichtsskizze

**Genehmigungsplanung: Unterlage für eine Entscheidung nach § 18 AEG**

Vorhabenträger:	DB Station&Service AG	DB Energie GmbH	DB NETZE
DB Netz AG	Regionalbereich West	Energieversorgung West	DB NETZE
Mühlheimer Straße 50	47057 Duisburg	Willi-Becker-Allee 11	40227 Düsseldorf
Planzeichnungs-Nr.:	E1637230067		
gez.:	15.11.2018	ITV-W-P-KÖL(V) NHE	
bearb.:	15.11.2018	ITV-W-P-KÖL(V) JSE	
gpr.:	09.01.2019	ITV-W-P-KÖL(V) JLO	
Vertreter der Vorhabenträger:	DB NETZE	DB Engineering & Consulting GmbH	DB
DB Netz AG	Mühlheimer Straße 50	47057 Duisburg	
Planverfasser:	DB Engineering & Consulting GmbH	Planung, ITV-W-P-DU(2)	Königsberger Allee 28
47057 Duisburg			
Höhensystem:	DHHN 92		
Koordinatensystem:	DB Ref		
Ursprungsplan:			
Blattgröße:	1350 x 297 mm		
Datum:	29.03.2019	gez. i.V. Kolle	Datum: 29.03.2019
		gez. i.V. Adler	
Maßstab:	1:1.000 / 1:5000		
<b>Rhein-Ruhr-Express</b>			
<b>Planfeststellungsabschnitt 3.0a: km 46,400 bis km 50,850</b>			
<b>Düsseldorf-Unterrath - Düsseldorf-Kalkum</b>			
Planart:	Lageplan		
Planinhalt:	Strecke 2670	km 48,3+39 - km 49,0+53	
	Strecke 2650	km 48,3+38 - km 49,0+51	
	Strecke 2407	km 48,3+38 - km 49,0+52	