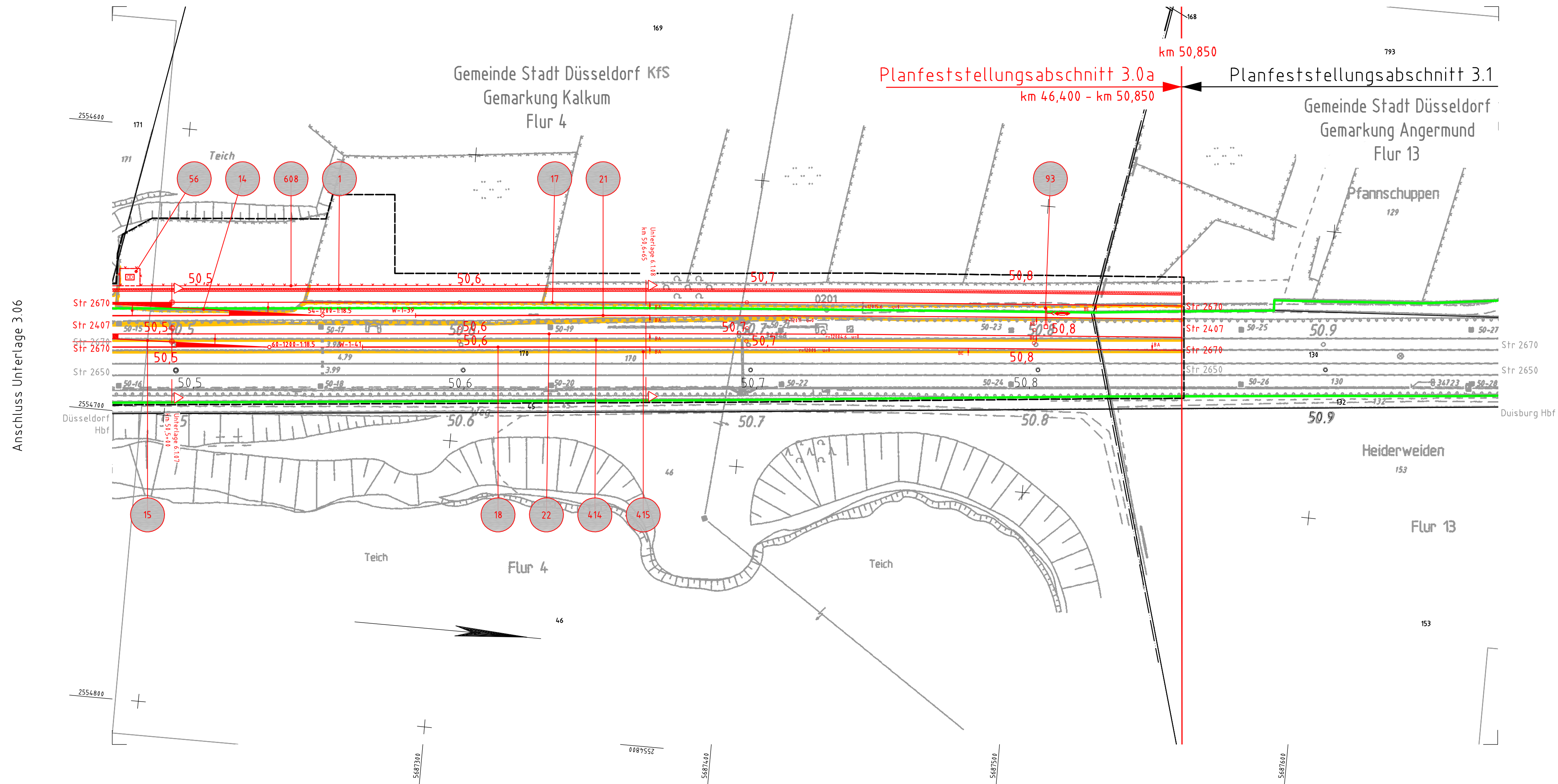


Neubau Abzweigstelle Kalkum



Legende:

- Bestand (einschließlich DB-Kataster)
- Neubau / Änderung
- Rückbau
- äußere Grenze der vorhabentragereigenen Grundstücke
- tangierende Planung (nachrichtliche Darstellung)
- Planfeststellungsgrenze
- === Gemeindegrenze
- === Gemarkungsgrenze
- === Flurgrenze
- === Flurstücksgrenze
- (Nr.) laufende Nummer des Bauwerksverzeichnisses
- ▬ Lärmschutzwand mit Tür
- ▬ Böschung
- ▬ Stützwand
- ▬ Zaun
- ▬ Schutzplanke
- ▬ Tiefenentwässerung mit Fließrichtungspfeilen und Schacht
- ▬ Sickerschlitz
- ▬ Entwässerungsgraben mit Fließrichtung
- ▬ Versickerungsanlage (Graben, Becken, Mulde)
- ▬ Straßeneinlauf
- ⊗ Entwässerungsschacht
- 42-20 Oberleitungsmast mit Mastnummer
- ▬ Kabelkanal
- ☀ Beleuchtungsmast
- ▬ Überdachung
- ▬ Treppe
- ▬ Rampe



0	Ausgangsverfahren: Antragsfassung	29.03.2019
Index	Änderungen bzw. Ergänzungen	Planungsstand

Genehmigungsplanung: Unterlage für eine Entscheidung nach § 18 AEG

Vorhabenträger:		DB Station&Service AG		DB Energie GmbH	
DB Netz AG Großprojekte West ING-W Mülheimer Straße 50 47057 Duisburg		DB NETZE Regionalbereich West Willi-Becker-Allee 11 42227 Düsseldorf		DB NETZE Energieversorgung West IET-W-W Schwarzer Weg 100 51149 Köln	
Vertreter der Vorhabenträger:		Planverfasser:		Höhensystem:	
DB Netz AG Großprojekte West ING-W-E Mülheimer Straße 50 47057 Duisburg		DB Engineering & Consulting GmbH Planung I.T.V.-W-P-DUI(2) Königsberger Allee 28 47058 Duisburg		DHHN 92	
Datum 29.03.2019		Datum 29.03.2019		Koordinatensystem: DB Ref	
gez. i.V. Kollé		gez. i.V. Adler		Ursprungsplan:	
				Blattgröße: 970 x 297 mm	
				Maßstab: 1:1.000	

Rhein-Ruhr-Express
Planfeststellungsabschnitt 3.0a: km 46,400 bis km 50,850
Düsseldorf-Unterrath - Düsseldorf-Kalkum

Planart:	Lageplan	
Planinhalt:	Strecke 2670	km 50,4+79 - km 50,8+52
	Strecke 2650	km 50,4+78 - km 50,8+50
	Strecke 2407	km 50,4+79 - km 50,8+51