

BürgerINFORMATION

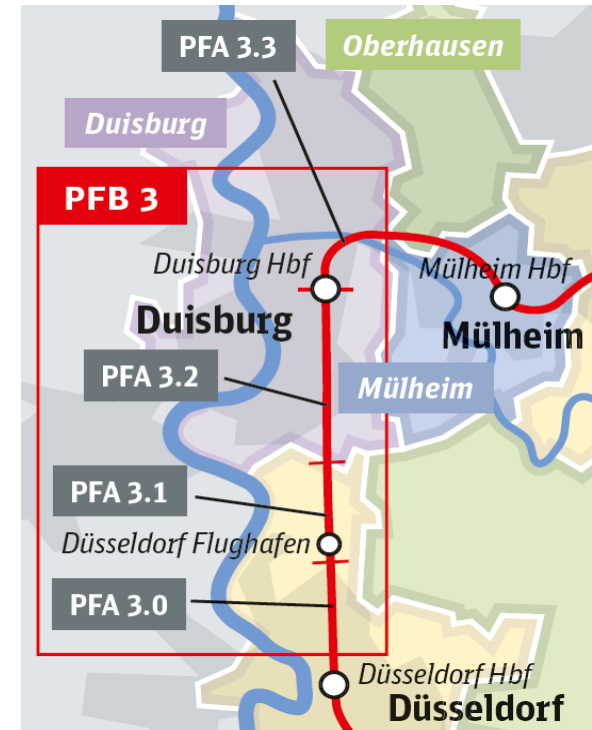
zum Rhein-Ruhr-Express (RRX)



Planfeststellungsabschnitt 3.1

Düsseldorf-Unterrath
bis
Düsseldorf-Angermund

**Herzlich
willkommen!**



Agenda BürgerINFORMATION

1. Projektvorstellung RRX (Übersicht, Ziele, Maßnahmen)
2. Geplante Ausbaumaßnahmen im PFA 3.1 (Unterrath - Kalkum - Angermund)
3. Planungsstand, Planfeststellungsverfahren, Ausblick formelles Beteiligungsverfahren
4. Erläuterungen zum Schall- und Erschütterungsschutz (Gutachter Möhler und Partner)
5. BürgerDIALOG - Ihre Fragen und Anregungen zur Planung
6. Ausblick - Wie es weitergeht!

1.1 Vorteile und Nutzen des Projekts



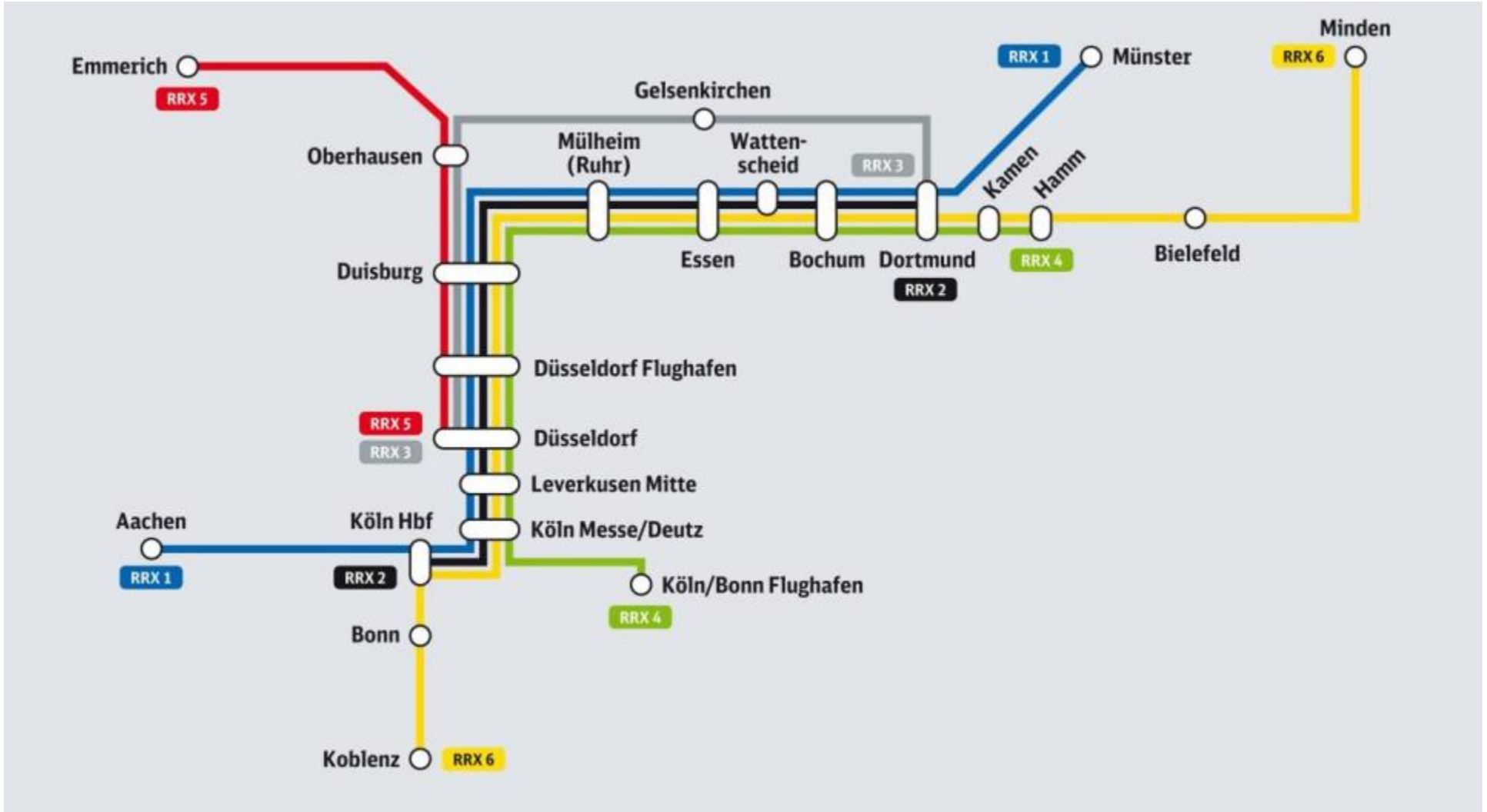
Heutige Situation:

- Platzkapazitäten in Regionalzügen sind ausgeschöpft.
- Infrastruktur bereits ausgelastet und anfällig für Verspätungen.
- Mobilitätsbedürfnis steigt weiter.

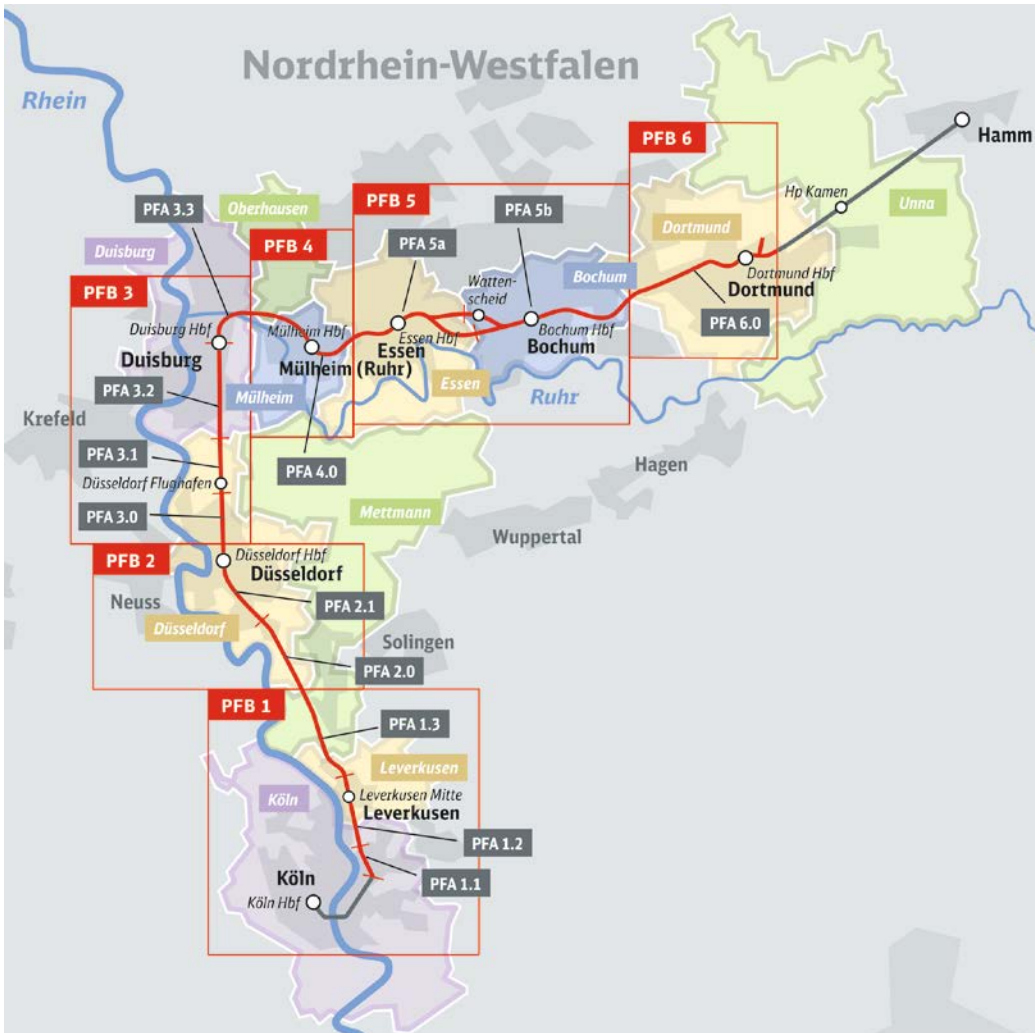
Ziele RRX:

- 15-Minuten-Takt auf der Kernstrecke Köln-Dortmund ✓
- Bau einer leistungsfähigeren und modernen Infrastruktur für den gesamten Schienenpersonenverkehr ✓
- Deutlich verbessertes Verkehrsangebot ✓

1.2 Linienkonzept



1.3 Planfeststellungsbereiche und -abschnitte



PFB 1: Köln-Langenfeld

- PFA 1.1: Köln-Mülheim Gbf-Köln-Stammheim
- PFA 1.2: Leverkusen Chempark (ehem. Bayerwerk)-Leverkusen-Küppersteg
- PFA 1.3: Leverkusen-Rheindorf-Langenfeld-Berghausen

PFB 2: Langenfeld-Düsseldorf

- PFA 2.0: Düsseldorf-Hellerhof-Düsseldorf-Reisholz
- PFA 2.1: Düsseldorf-Reisholz-Düsseldorf Wehrhahn

PFB 3: Düsseldorf-Duisburg

- PFA 3.0: Düsseldorf Wehrhahn-Düsseldorf-Unterrath
- PFA 3.1: Düsseldorf-Unterrath-Düsseldorf-Angermund
- PFA 3.2: Düsseldorf-Angermund-Duisburg Hbf
- PFA 3.3: Duisburg Hbf-Abzw. Duisburg Kaiserberg

PFB 4: Mülheim (Ruhr)

- PFA 4.0: Mülheim (Ruhr)-Styrum-Mülheim (Ruhr)-Heißen

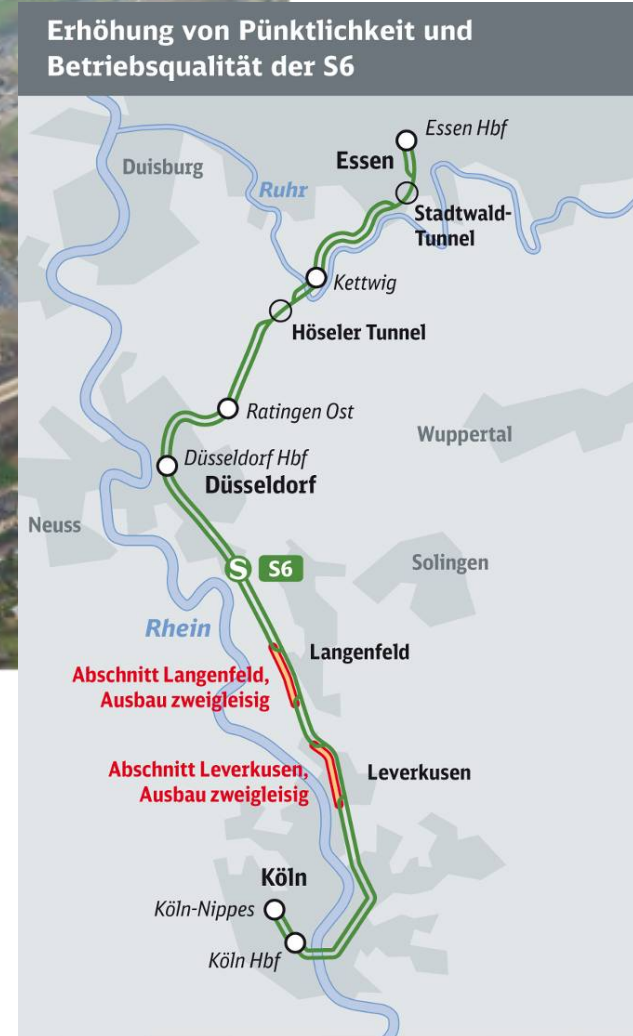
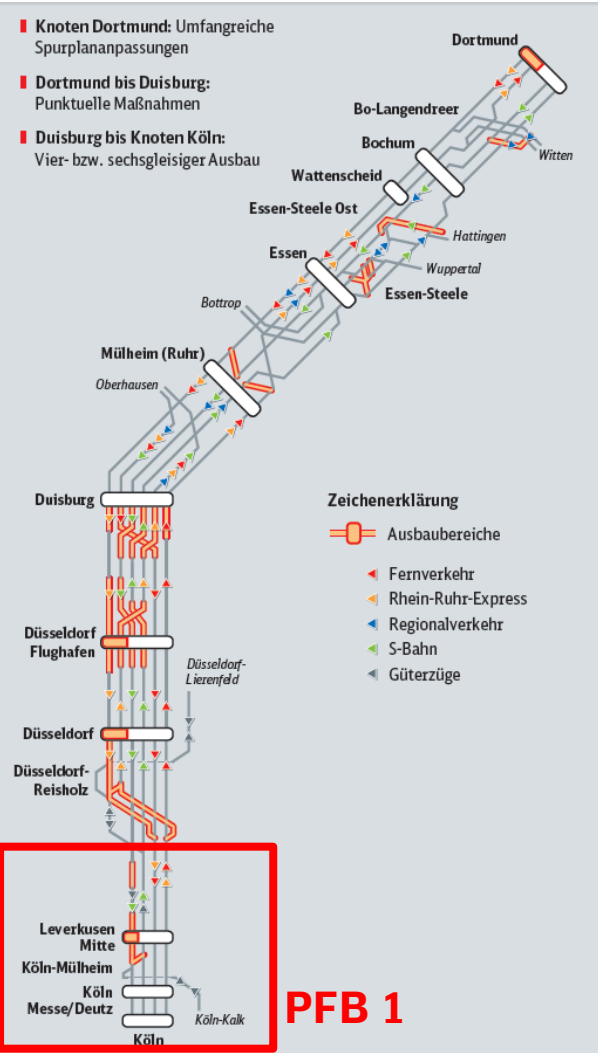
PFB 5: Essen-Bochum

- PFA 5a: Stadtgebiet Essen
- PFA 5b: Stadtgebiet Bochum

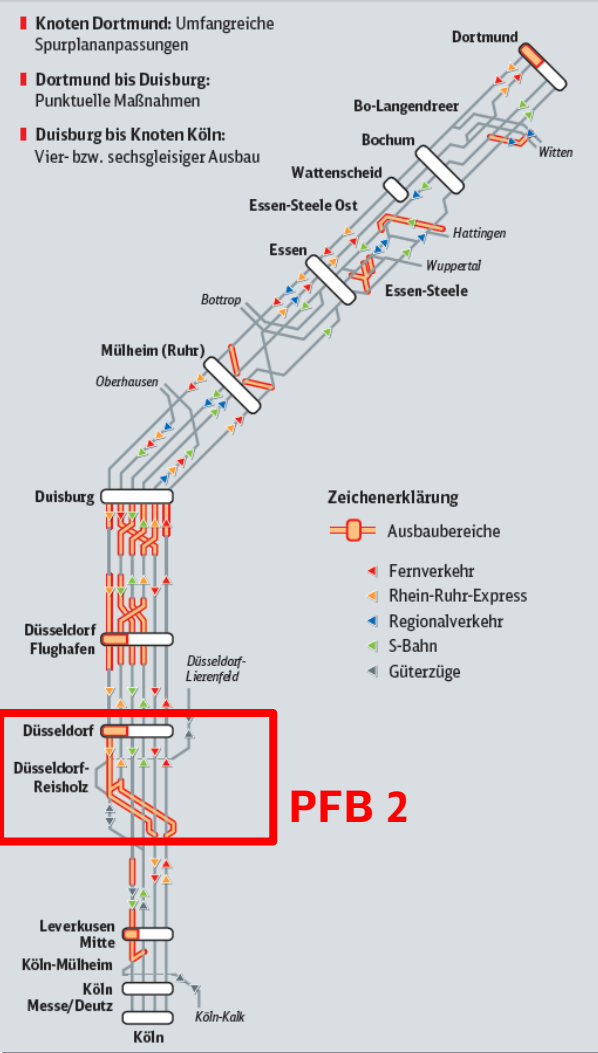
PFB 6: Dortmund

- PFA 6.0: Stadtgrenze Bochum/Dortmund-Dortmund Betriebsbahnhof

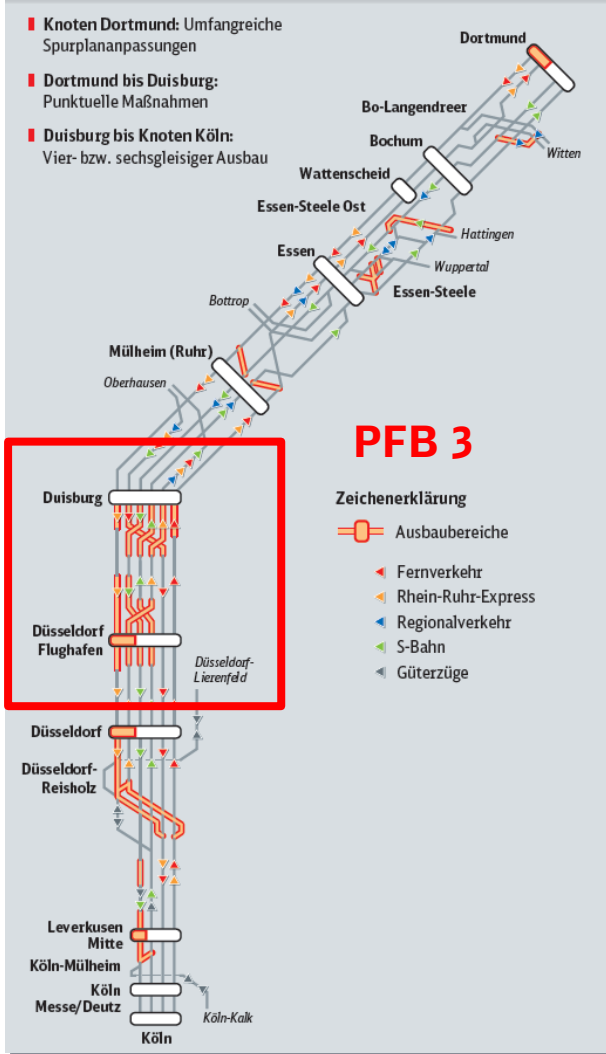
1.3 Darstellung der Ausbaumaßnahmen – PFB 1



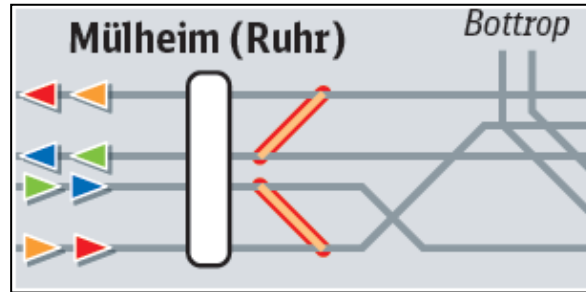
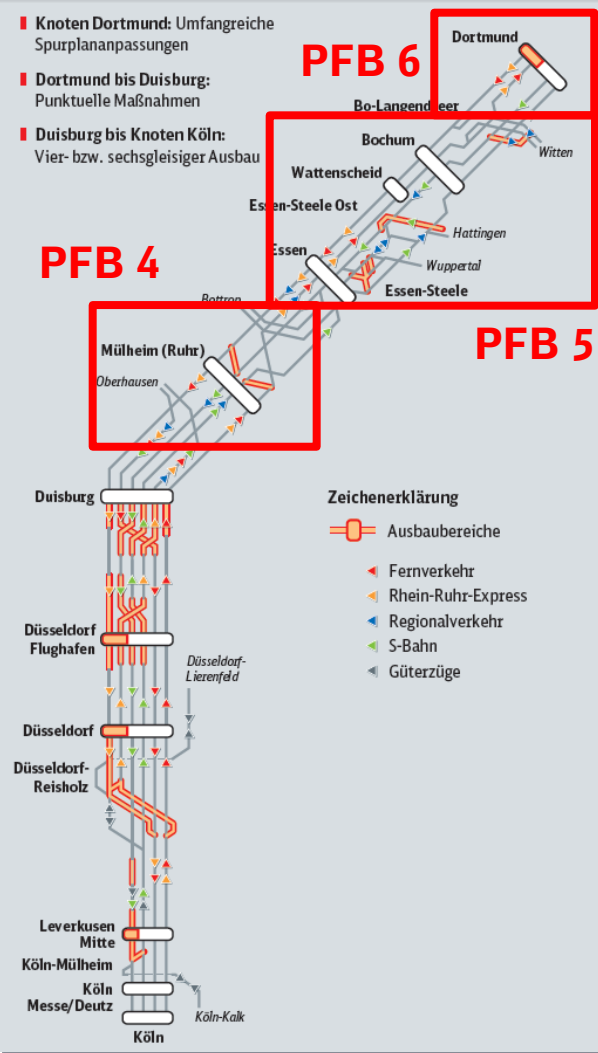
1.3 Darstellung der Ausbaumaßnahmen – PFB 2



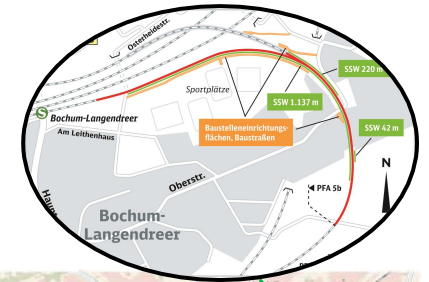
1.3 Darstellung der Ausbaumaßnahmen – PFB 3



1.3 Darstellung der Ausbaumaßnahmen – PFB 4, 5 und 6



PFB 4 (Mülheim)



PFB 6 (Dortmund)



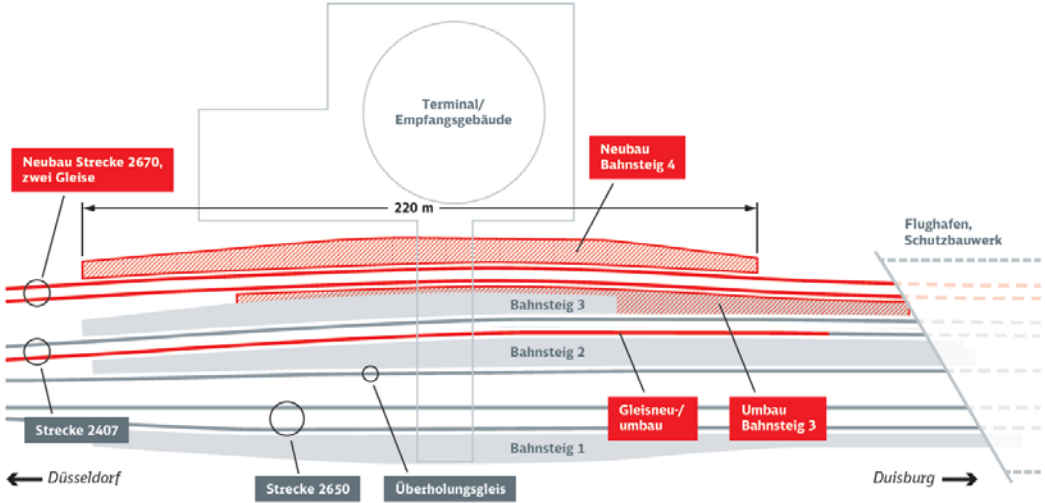
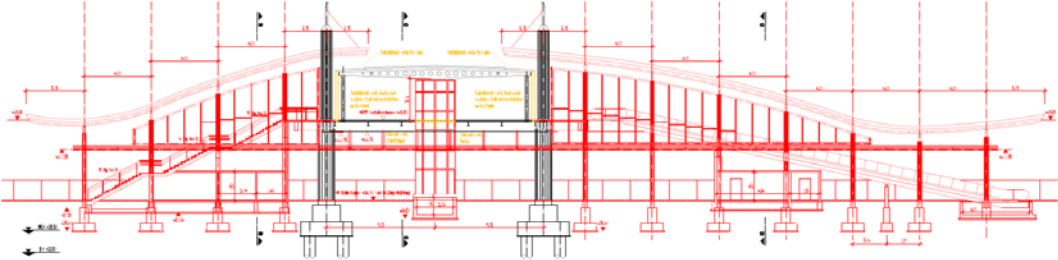
Agenda BürgerINFORMATION

1. Projektvorstellung RRX (Übersicht, Ziele, Maßnahmen)
2. Geplante Ausbaumaßnahmen im PFA 3.1 (Unterrath - Kalkum - Angermund)
3. Planungsstand, Planfeststellungsverfahren und Ausblick Beteiligungsverfahren
4. Erläuterungen zum Schall- und Erschütterungsschutz (Gutachter Möhler und Partner)
5. BürgerDIALOG - Ihre Fragen und Anregungen zur Planung
6. Ausblick - Wie es weitergeht!

2.1 Übersichtsplan PFA 3.1



2.2 Planung, Düsseldorf Flughafen - Verkehrsstation



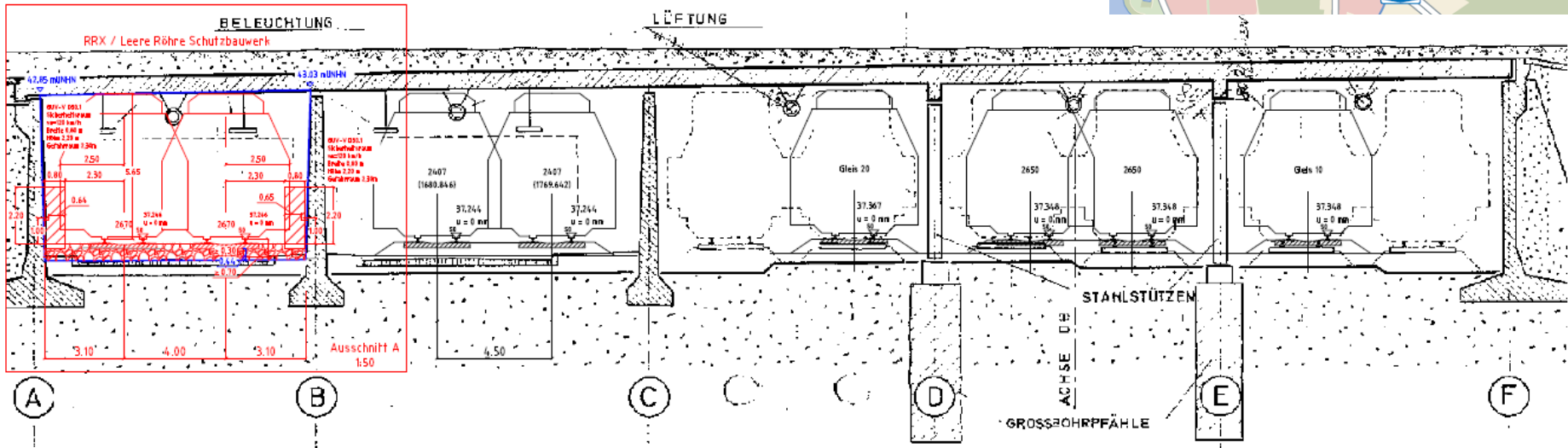
PFA 3.1: Ausgewählte Bauwerke, Düsseldorf Flughafen

Düsseldorf Flughafen - Flugschutzbauwerk:



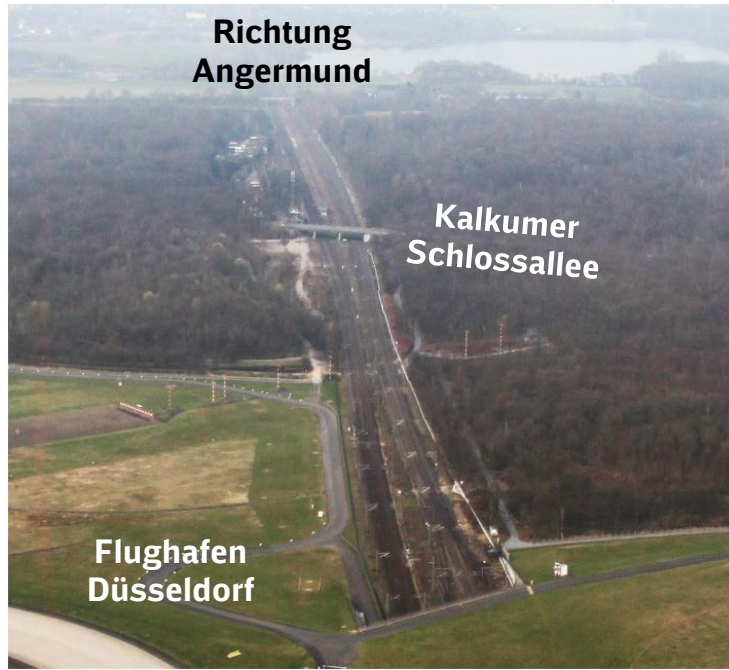
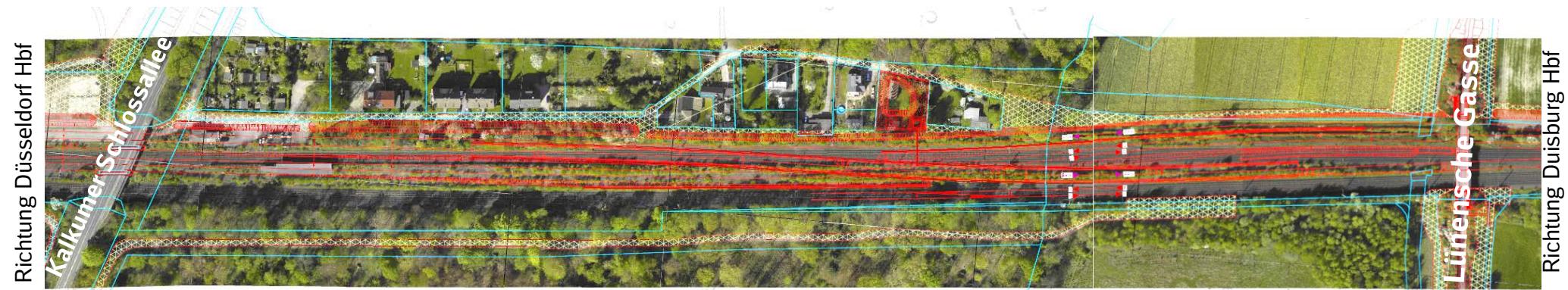
PLAN DIENST NUR ZUR ABSTIMMUNG
Stand 11.12.2012

SCHNITT A - A Maßstab 1:100
ca. km 48,2+00



Querschnitt: Flugschutzbauwerk

2.1 Lageplan, Bereich zwischen Kalkumer Schlossallee und Lünen'sche Gasse

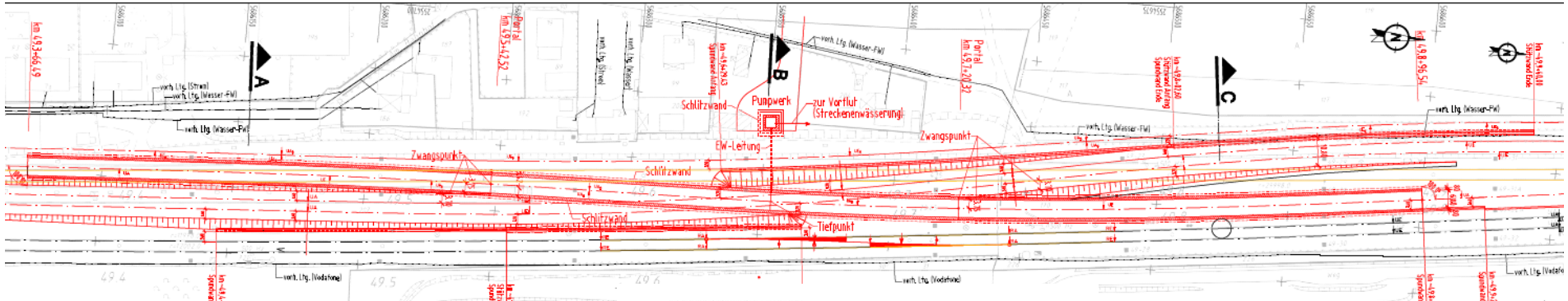


2.2 Planung, Krbw Kalkum

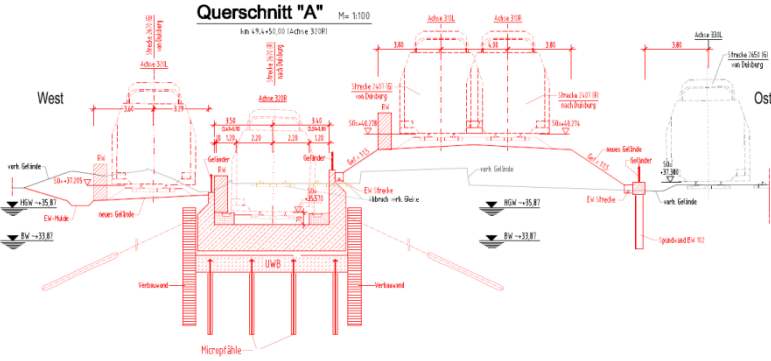
Grundriss M= 1:1000

Richtung Düsseldorf Hbf

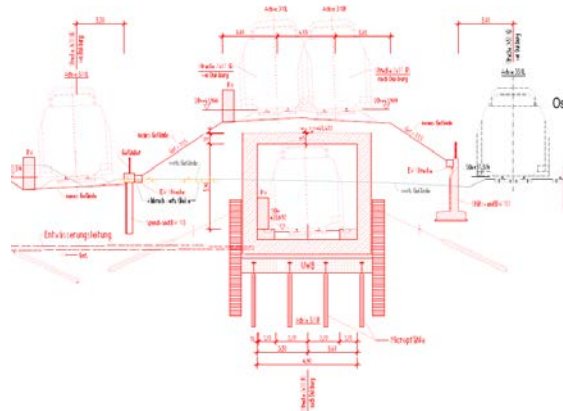
Richtung Duisburg Hbf



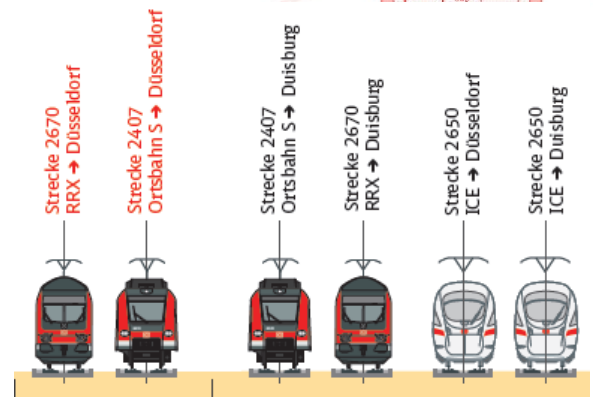
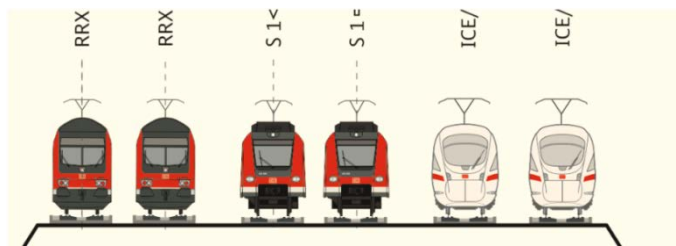
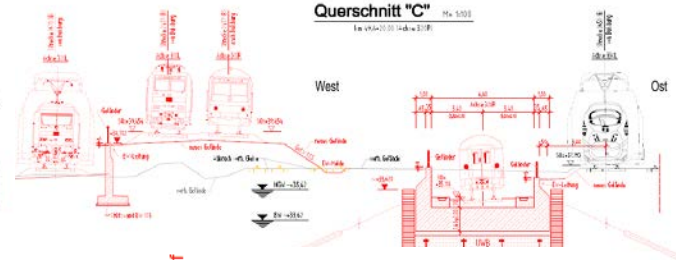
Querschnitt "A" M= 1:100



Querschnitt "B" M= 1:100



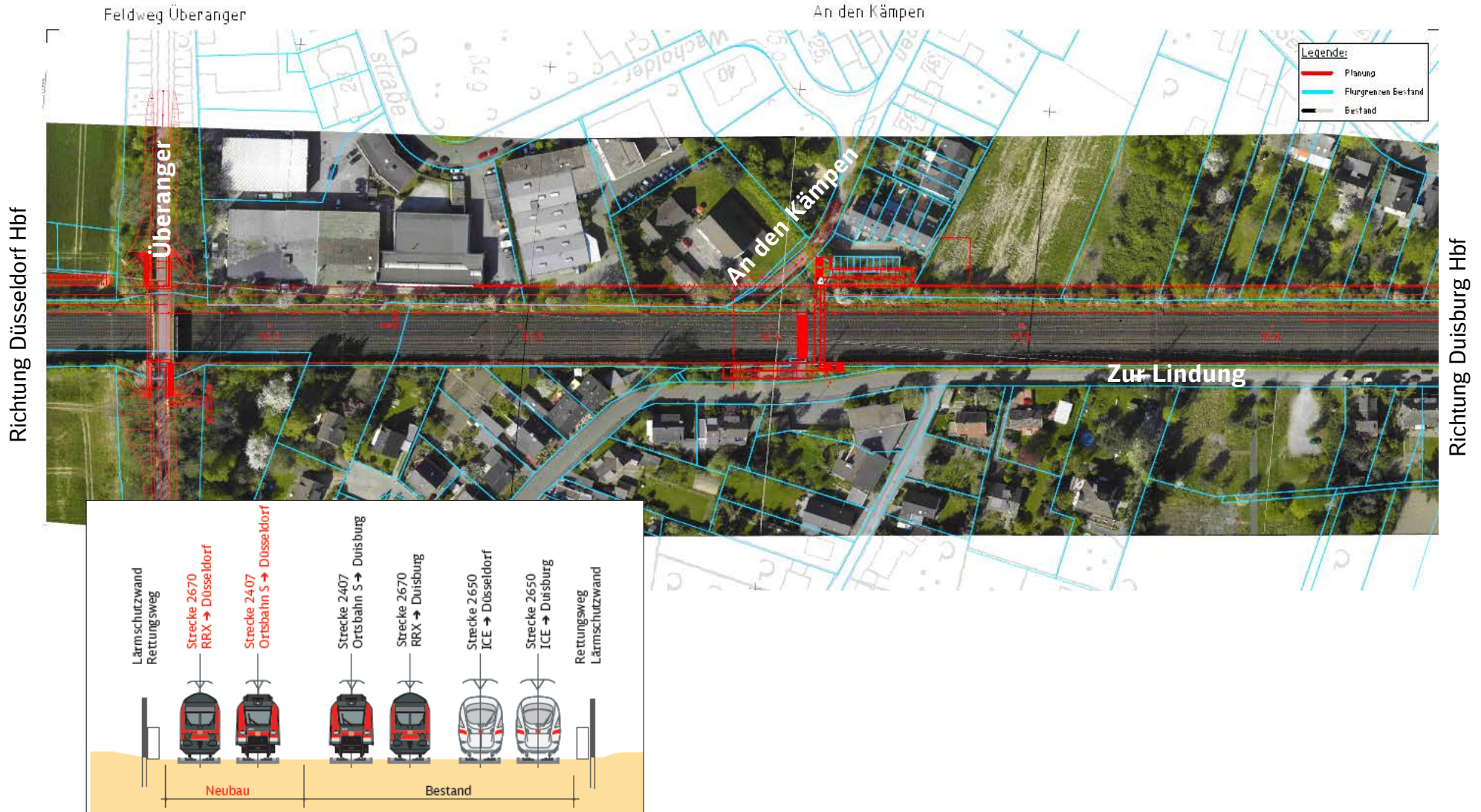
Querschnitt "C" M= 1:100



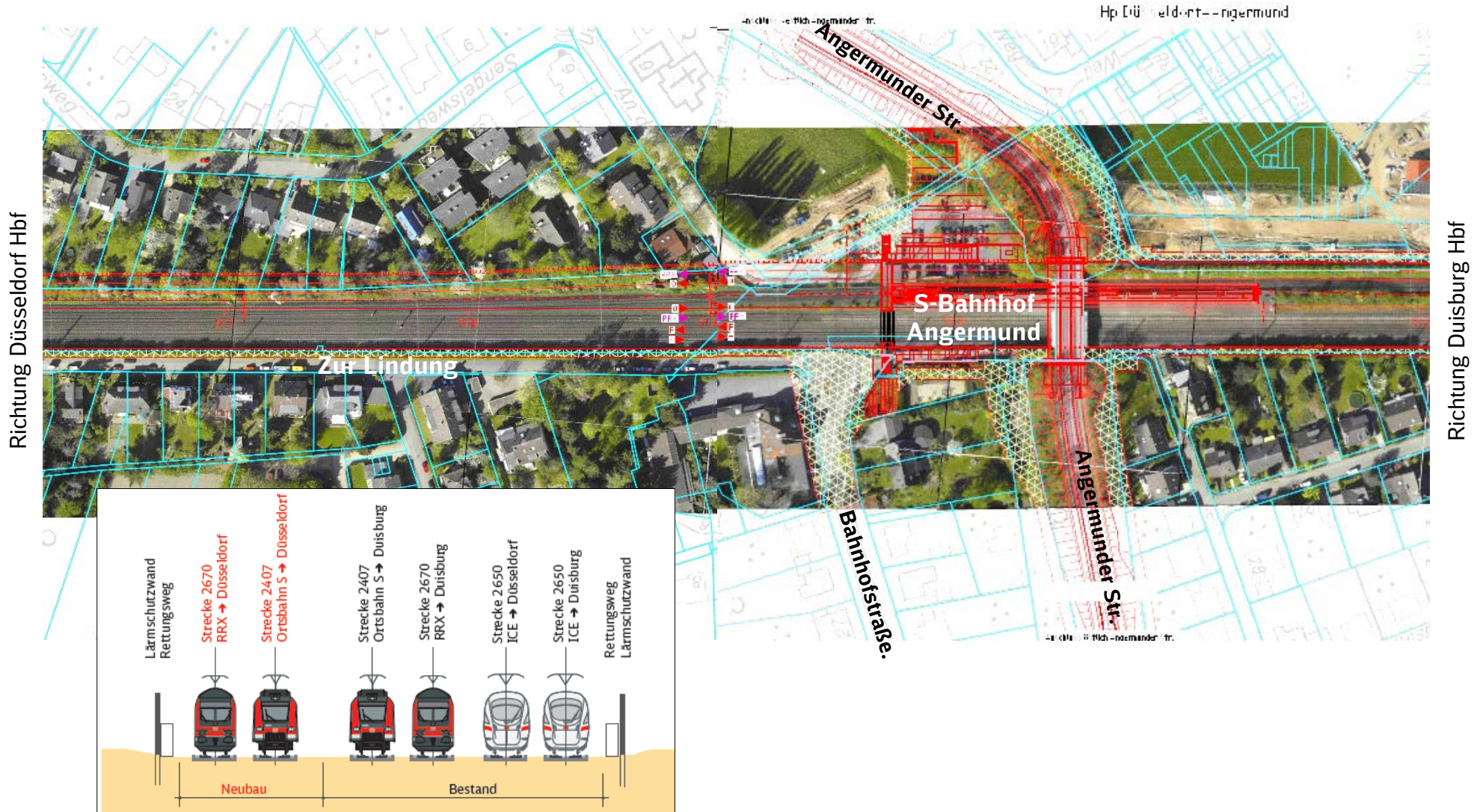
2.1 Übersichtsplan PFA 3.1



2.1 Lageplan, Bereich Überanger – An den Kämpfen



2.1 Lageplan, Bereich HP Angermund



2.2 Planung, HP-Angermund + Angermunder Straße



Richtung Düsseldorf Hbf

Richtung Duisburg Hbf

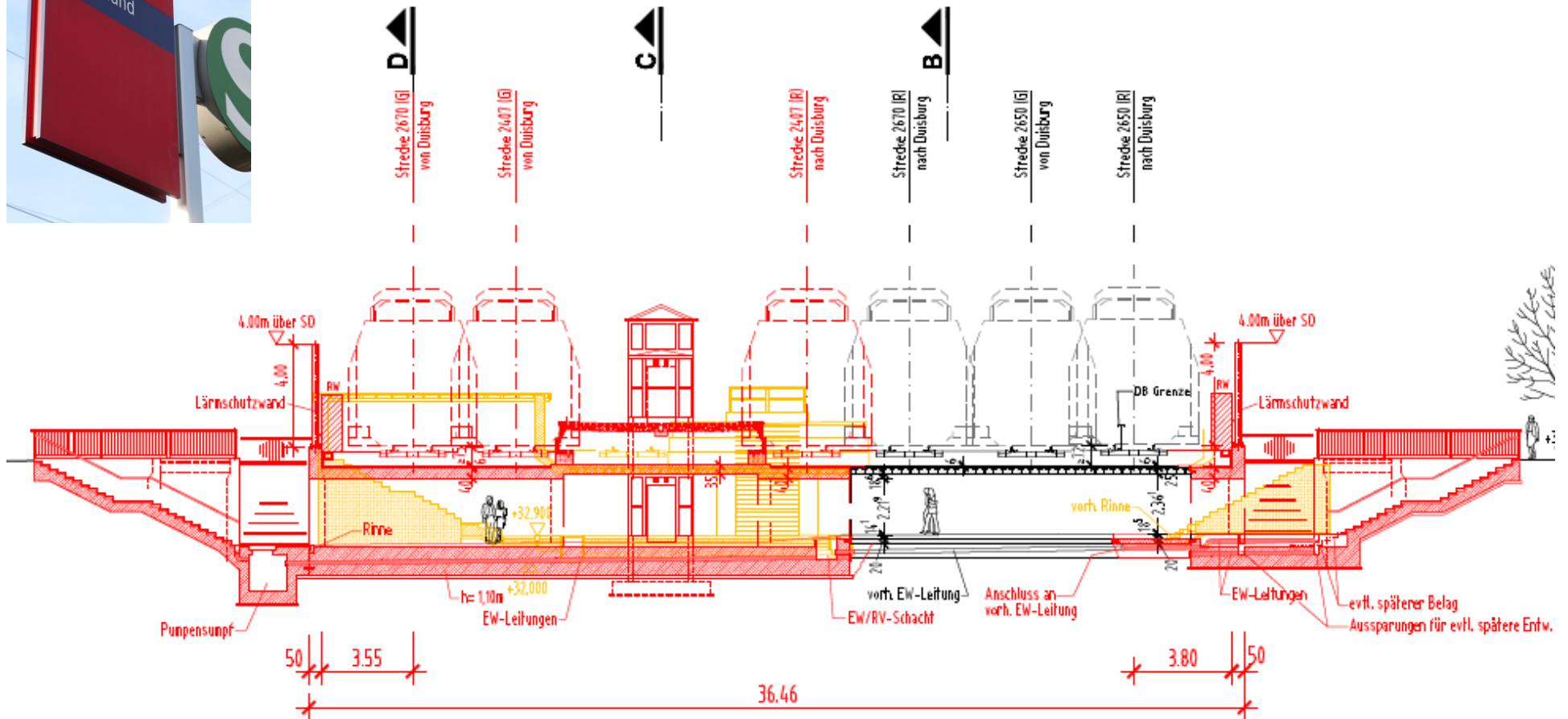
2.2 Planung, HP-Angermund + Angermunder Straße



Richtung Düsseldorf Hbf

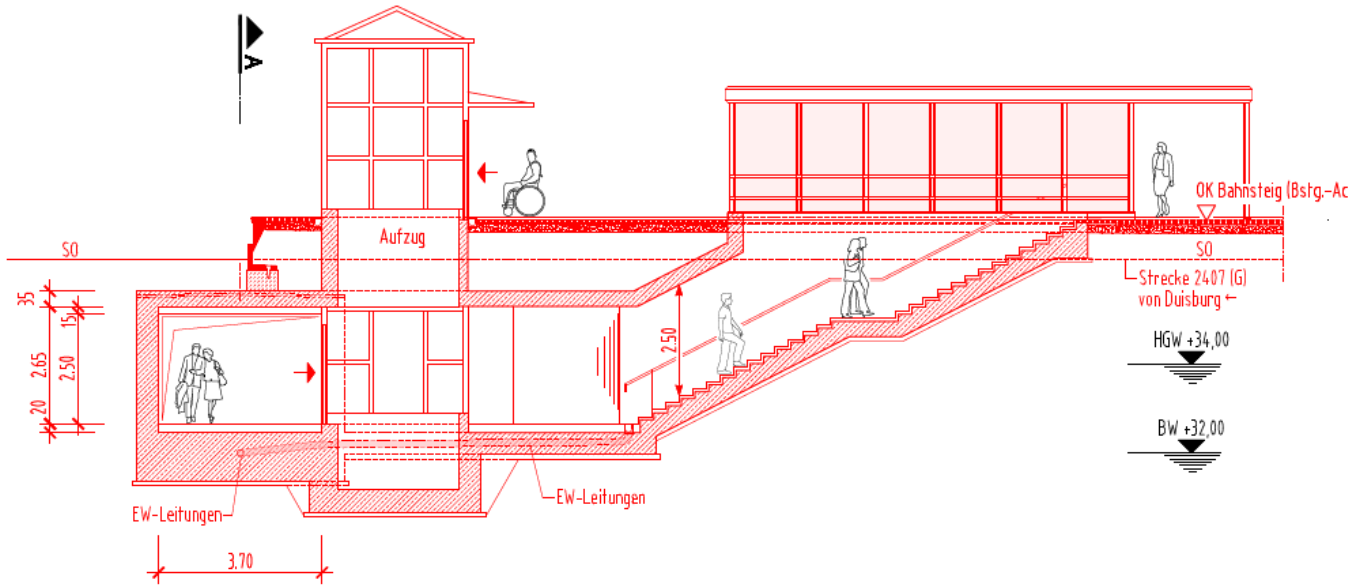
Richtung Duisburg Hbf

2.2 Planung, HP-Angermund + Angermunder Straße

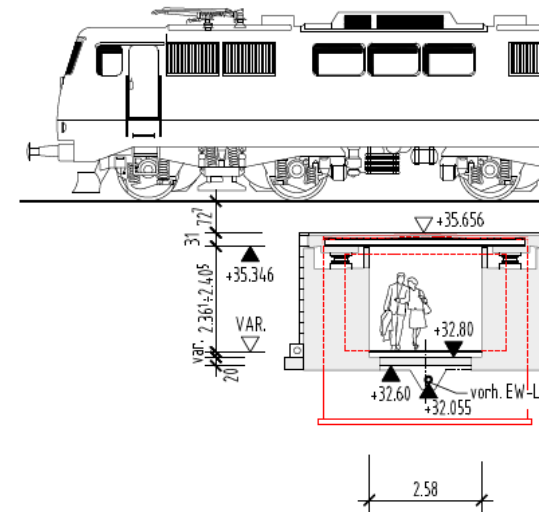


2.2 Planung, HP-Angermund + Angermunder Straße

Schnitt C-C M= 1:100



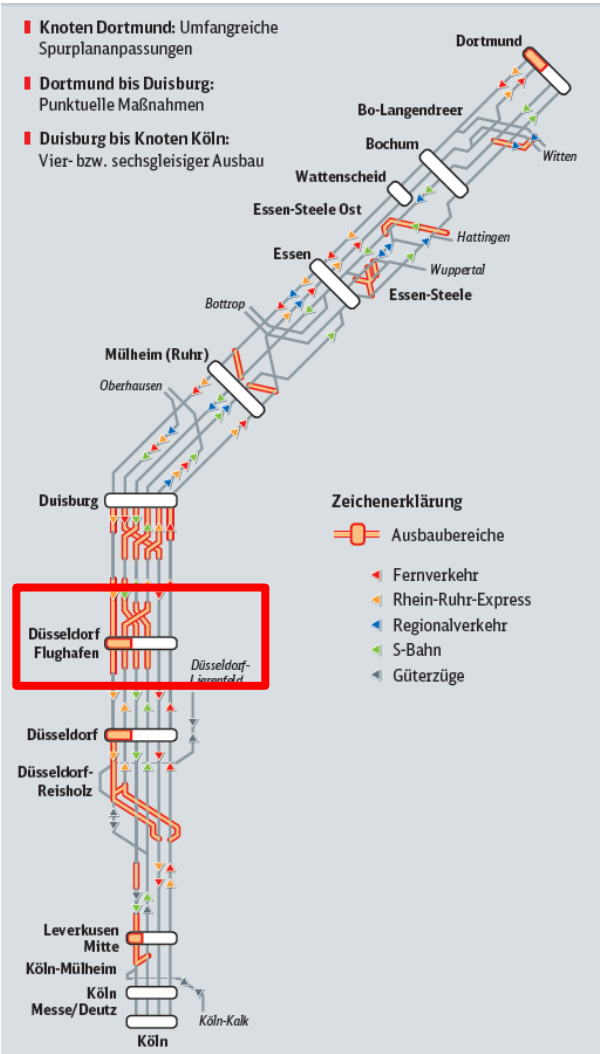
Schnitt B-B M=



2.1 Übersichtsplan PFA 3.1



2.3 Zusammenfassung



Planfeststellungsabschnitt 3.1

Düsseldorf-Unterrath bis Düsseldorf-Angermund

- Länge Planungsabschnitt - 7,0 km
- Gleisbau - Erweiterung um 2 Gleise
- Neubau Ausrüstungstechnik - Neubau Oberleitungsanlagen
- Umbau der Station - Flughafen Fernbahnhof
- HP Angermund
- Bauwerke - Neubau von 4 Straßenbrücken
- Erweiterung von 3 Eisenbahnüberführungen
- Neubau von einem Krbw
- Neubau Schallschutzwände - 4 m Höhe, beidseitig der Strecke

Agenda BürgerINFORMATION

1. Projektvorstellung RRX (Übersicht, Ziele, Maßnahmen)
2. Geplante Ausbaumaßnahmen im PFA 3.1 (Unterrath - Kalkum - Angermund)
3. Planungsstand, Planfeststellungsverfahren und Ausblick Beteiligungsverfahren
4. Erläuterungen zum Schall- und Erschütterungsschutz (Gutachter Möhler und Partner)
5. BürgerDIALOG - Ihre Fragen und Anregungen zur Planung
6. Ausblick - Wie es weitergeht!

3.1 Nächste Schritte in der Bürgerbeteiligung

Bürgerinformation

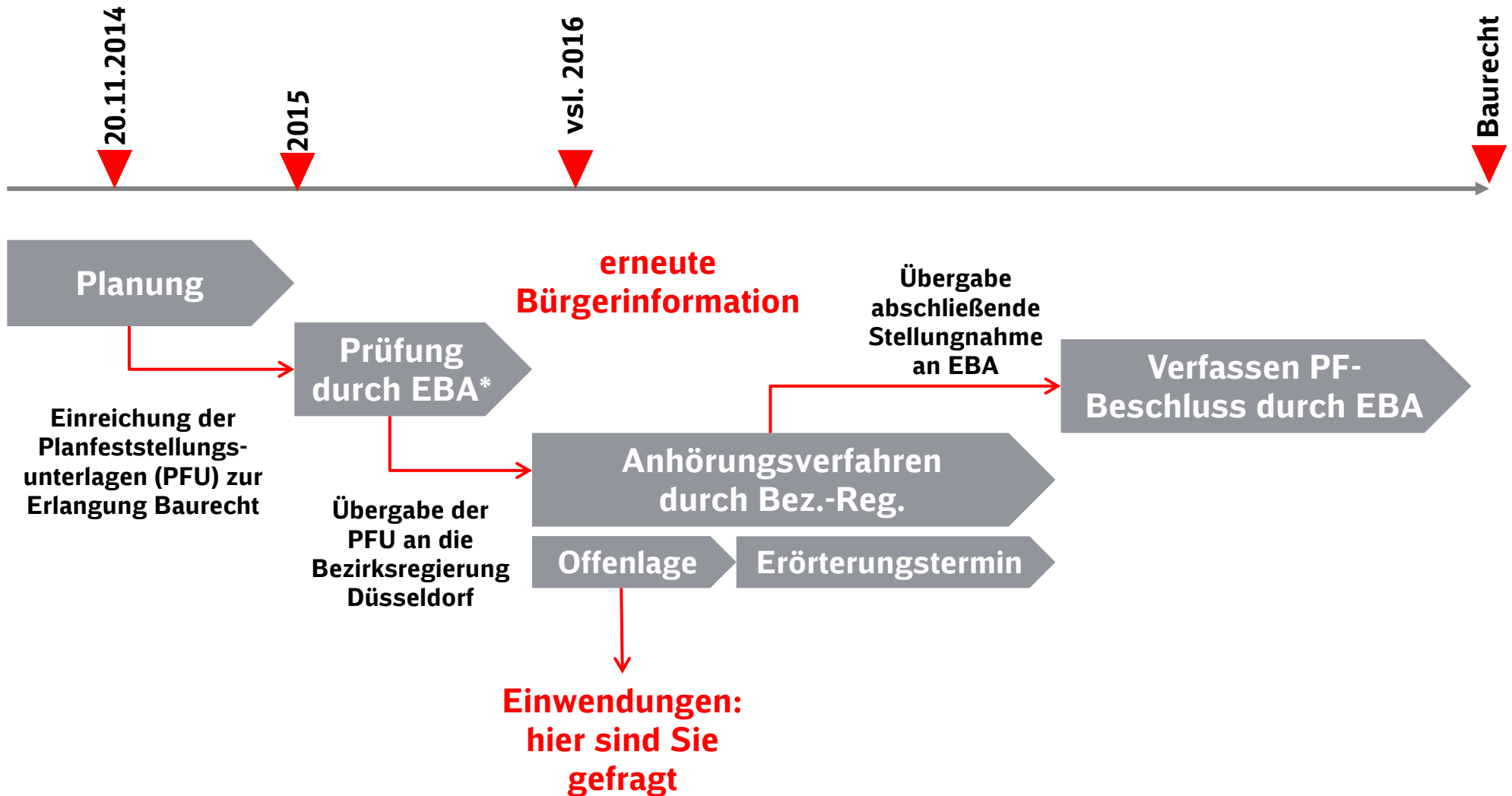
PFB 2 Düsseldorf
PFA 2.0 Bereich Reisholz
PFA 2.1 Bereich Hbf, Oberbilk

Frühjahr 2015
14.11.2014

PFB 3 Düsseldorf - Duisburg
PFA 3.0 Düsseldorf (Derendorf)
PFA 3.1 Düsseldorf (Angermund)
PFA 3.2 Duisburg

24.10.2014
20.11.2014
Sommer 2015

3.2 Ablauf Planfeststellungsverfahren



* EBA = Eisenbahn-Bundesamt

Agenda BürgerINFORMATION

1. Projektvorstellung RRX (Übersicht, Ziele, Maßnahmen)
2. Geplante Ausbaumaßnahmen im PFA 3.1 (Unterrath - Kalkum - Angermund)
3. Planungsstand, Planfeststellungsverfahren und Ausblick Beteiligungsverfahren
4. Erläuterungen zum Schall- und Erschütterungsschutz (Gutachter Möhler und Partner)
5. BürgerDIALOG - Ihre Fragen und Anregungen zur Planung
6. Ausblick - Wie es weitergeht!

Agenda BürgerINFORMATION

1. Projektvorstellung RRX (Übersicht, Ziele, Maßnahmen)
2. Geplante Ausbaumaßnahmen im PFA 3.1 (Unterrath - Kalkum - Angermund)
3. Planungsstand, Planfeststellungsverfahren und Ausblick Beteiligungsverfahren
4. Erläuterungen zum Schall- und Erschütterungsschutz (Gutachter Möhler und Partner)
5. BürgerDIALOG - Ihre Fragen und Anregungen zur Planung
6. Ausblick - Wie es weitergeht!

Agenda BürgerINFORMATION

1. Projektvorstellung RRX (Übersicht, Ziele, Maßnahmen)
2. Geplante Ausbaumaßnahmen im PFA 3.1 (Unterrath - Kalkum - Angermund)
3. Planungsstand, Planfeststellungsverfahren und Ausblick Beteiligungsverfahren
4. Erläuterungen zum Schall- und Erschütterungsschutz (Gutachter Möhler und Partner)
5. BürgerDIALOG - Ihre Fragen und Anregungen zur Planung
6. Ausblick - Wie es weitergeht!

**Vielen Dank für Ihre
Aufmerksamkeit**

Bahn fahren.



Kommen Sie gut nach Hause!

